

REIKI NOVA ERA® EM:

Reikianx Ativo

Um aulão pra você se conectar de
uma vez por todas!

ESPIRITUALIDADE COM LEVEZA E SIMPLICIDADE

E-book produzido por Reiki Nova Era®, cópia,
venda ou distribuição proibida.



1 passo:

Entendendo que Reiki é **SIMPLES**.

Depois de sintonizado, a única ferramenta que você precisa é a sua **INTENÇÃO** e depois **AÇÃO**.

Reiki é a união da Energia Cósmica com a nossa Energia Vital, o encontro e sintonização da nossa mente com a mente Universal. Um conexão **SIMPLES** e natural, assim como com a natureza e tudo que há.



Essa conexão com a mente e a energia universal ultrapassa nosso entendimento sobre tempo e espaço terreno.

Para o Universo tudo acontece ao mesmo tempo. O tempo é uma ilusão para a realidade que escolhemos.

Por isso, se desprenda de alguns conceitos terrenos para falarmos sobre essa energia:

Não há tempo, não há ego, não há certo e errado.

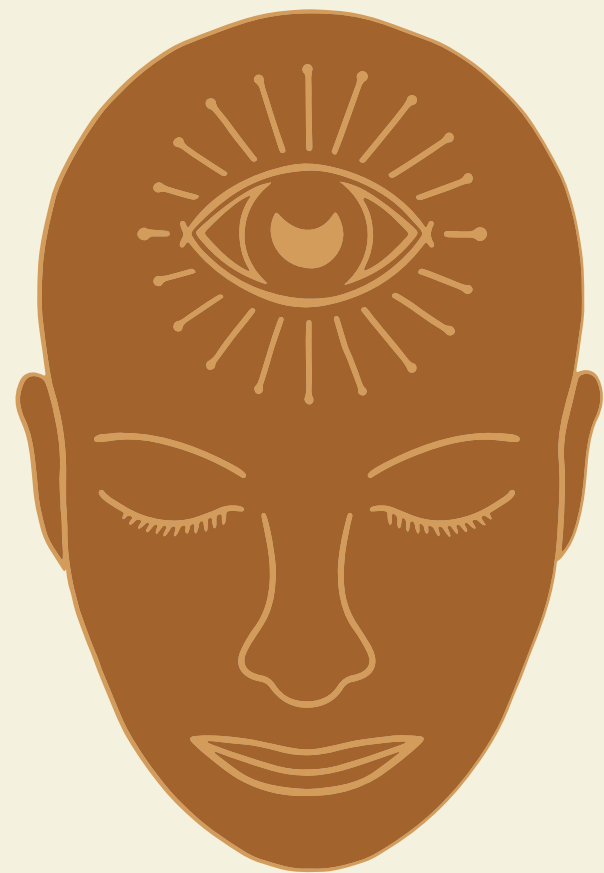


Por isso, no Reiki Nova Era, sempre levamos em consideração o fato de que somos seres ÚNICOS, com nossas próprias experiências, facilidades e preferências.

2 passo:

Reiki é conexão com o CORAÇÃO e com a INTUIÇÃO.

Não é um processo mecânico. Você NÃO é uma máquina. Não espere que funcione como uma.



Sua intuição e seu coração estão diretamente ligados.

O coração é um grande radar que consegue "prever" acontecimentos e um dos aspectos da sua intuição vem da sua mente subconsciente que consegue rapidamente unir tudo que já foi experimentado e te dar um retorno sobre isso.

Juntos, o coração e a intuição são seus maiores direcionadores de caminho. Tome tempo para conhecer essas ferramentas que nascem com você. Todos nós já somos sensitivos e intuitivos e tudo que precisamos é de prática!

3 passo:

Lembre-se que você não está sozinho!!



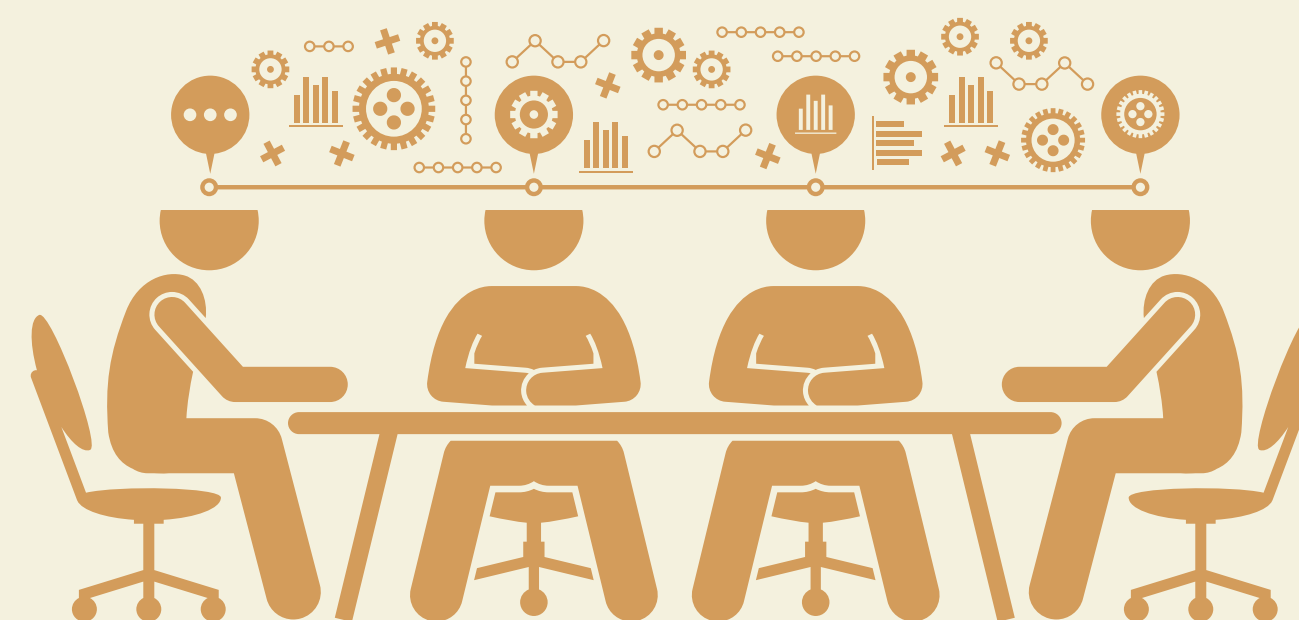
A Galera, como eu chamo nossa equipe espiritual, é representada por seres /energias que nos auxiliam incondicionalmente em nossa experiência terrena.

Nossa Galera está sempre disposta a nos ajudar, independentemente da circunstância, podendo ser em nossos dias mais difíceis, propósito/carreira, família, finanças, desde que **VOCÊ SE LEMBRE DE PEDIR AJUDA.**

Pense em você e na sua Galera como uma equipe de uma grande empresa (que é sua vida), que lida com gerenciamento de várias questões importantes.

Sem dúvida você é o/a dona dessa empresa, é você quem bate o martelo sobre as questões, mas sua Galera são representantes FUNDAMENTAIS para o sucesso dela. Trazendo soluções simples para algumas questões, te indicando o caminho, parcerias, apontando erros que não devem mais ser cometidos.

Esquecer de chamar A Galera é como querer resolver tudo sozinho achando que dá conta do trabalho!



A COMUNICAÇÃO COM A GALERA

Muitas vezes esperamos que essa comunicação seja verbal, assim como acontece com as outras pessoas por aqui, mas nossa Galera é formada por uma energia sutil e utiliza outras formas de comunicação.

Elas acontecem por telepatia (quando chega pela mente), a partir do seu coração (por sentimentos), por outras pessoas e por sinais (livros, mensagens, músicas...)

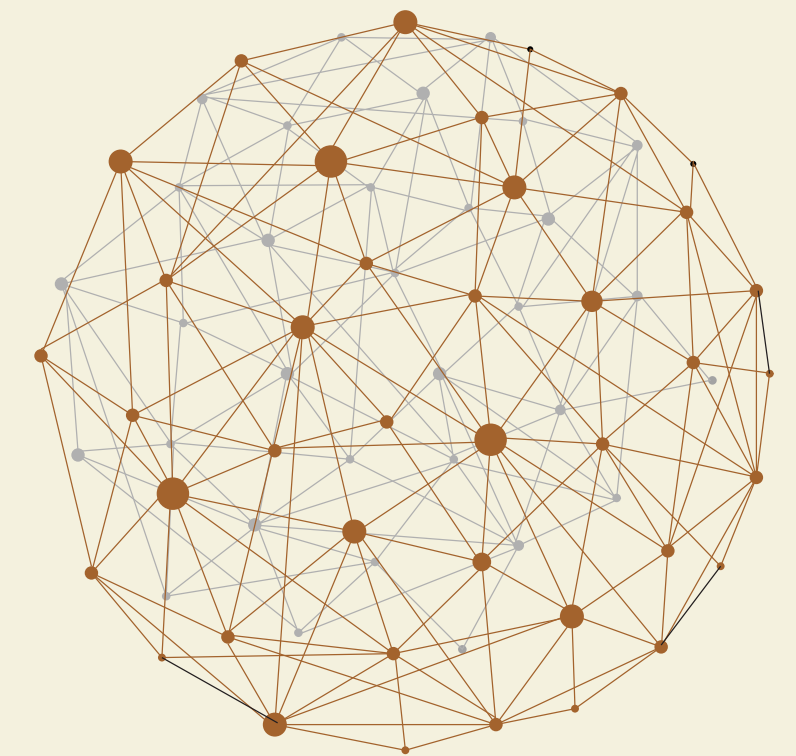
Nosso papel é estar com a mente e o coração abertos para percebê-los.

4 passo:

Crie momentos de conexão e abertura.

A auto aplicação pode ser o momento perfeito para isso, unindo auto cura, meditação e um momento de silêncio.

Sem dúvida podemos criar um momento ideal para fazê-la, mas não devemos nos limitar a isso. Caso não possa ser no tempo que queríamos, no lugar ou com silêncio, fazemos como é possível.

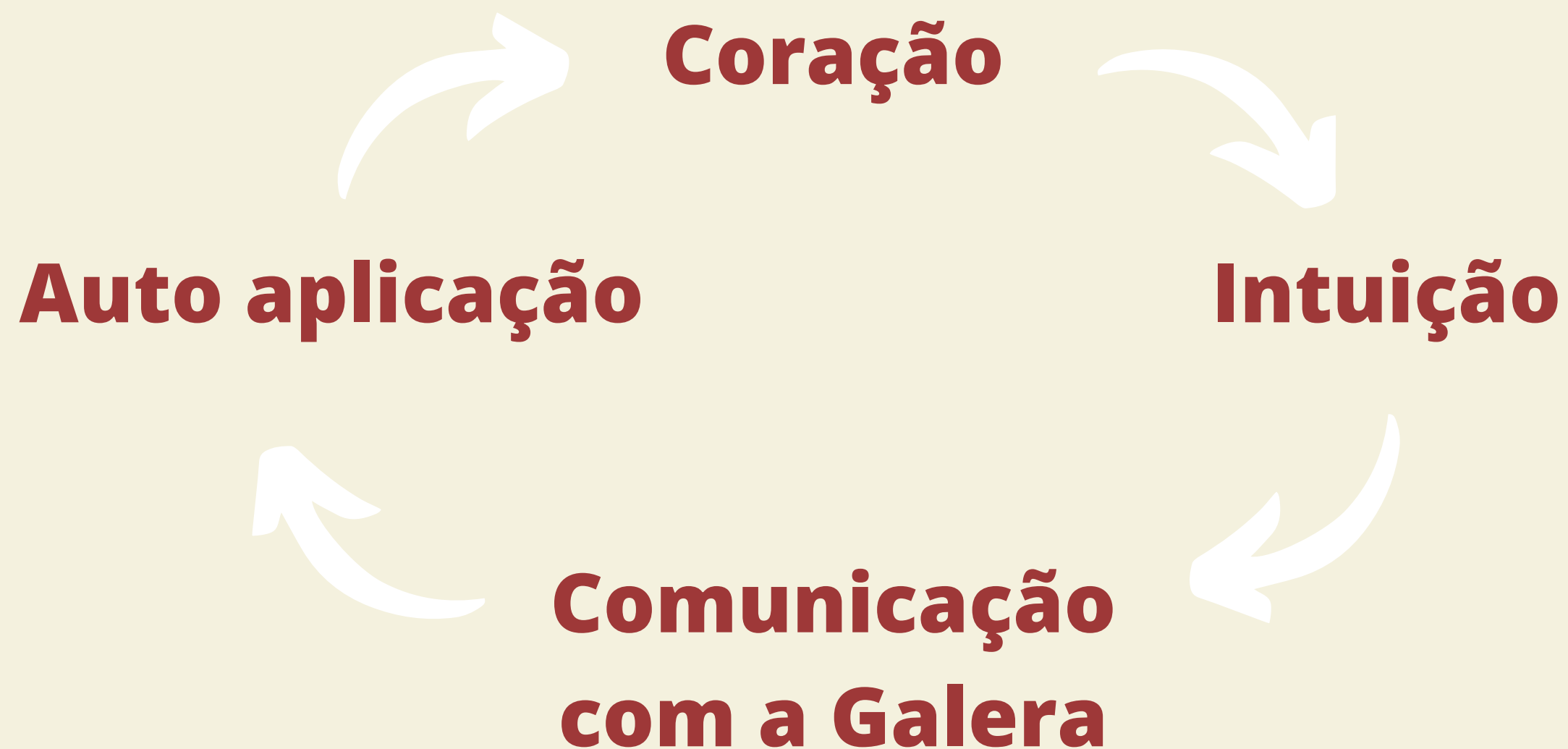


A auto aplicação perfeita é aquela que nos entregamos de corpo e alma ao momento, intencionando conexão a partir do nosso coração, independentemente do tempo, lugar ou situação em que você está fazendo. O poder está sempre na entrega, na confiança e na intenção do coração.

Nem sempre conseguimos entrar nesse estado de presença e entrega profunda. Pode ser que nossa mente divague um pouco, que precisamos fazer a auto aplicação com uma meditação guiada. Podemos cochilar durante ou até mesmo nos sentirmos inquietos. Faz parte.



Importante termos consciência dos benefícios da prática que só melhora com o tempo e abastece um ciclo muito importante em nossas vidas:

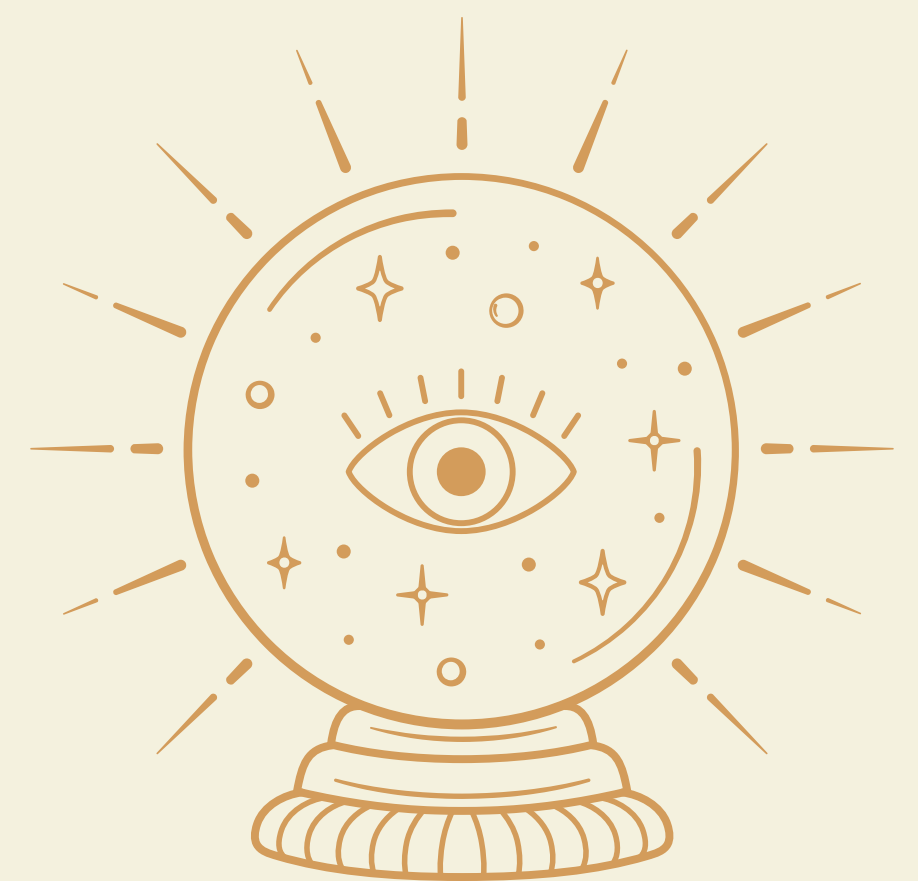


5 passo:

Deixe para trás os tabus que te atrapalham e descubra o que faz sentido para você!

1. Fiquei muito tempo sem orar/ meditar/ me conectar/ conversar com a Galera e tenho vergonha de voltar do nada.

O universo, Deus, sua Galera não tem ego e muito menos expectativas sobre você. Quem cria expectativa é o ser humano.



2. Não me auto aplico porque nunca consigo separar tempo suficiente para isso.

Se você tem 2 min., aplique 2 min, se só tem tempo no banho, aplique no banho, se só pode antes de dormir, tudo bem também. Não existe máximo e mínimo nessas questões, tempo não é algo determinado para o Cosmos.

3. Preciso aplicar em todos os chakras/ todas as posições sempre.

Aplique onde sentir de aplicar, seu corpo vai te mostrar os lugares necessários.

4. Preciso estar concentrada e focada durante toda a auto aplicação.

Nãão... não somos os mesmos todos os dias e o divagar da nossa mente é natural. Você pode ouvir uma meditação guiada durante, pode ouvir apenas música instrumental, pode trabalhar dia visualização e pode apenas liberar sua mente, não se prender a nenhum pensamento.

5. Se eu dormir durante a auto aplicação ela não funcionará.

Muitas vezes o que precisamos é de uma boa noite de sono para sermos restaurados ou é simplesmente mais fácil trabalhar nossas questões durante o sono.

6. Se as mãos não esquentarem, a energia não está fluindo.

Nossa mente ainda está muito condicionada a aceitar apenas coisas palpáveis, mas o mundo energético não é palpável. Apenas deixe fluir, acredite que não tem como errar, não tem como não funcionar!

7. Se eu não fizer 21 dias, minha iniciação não é validada

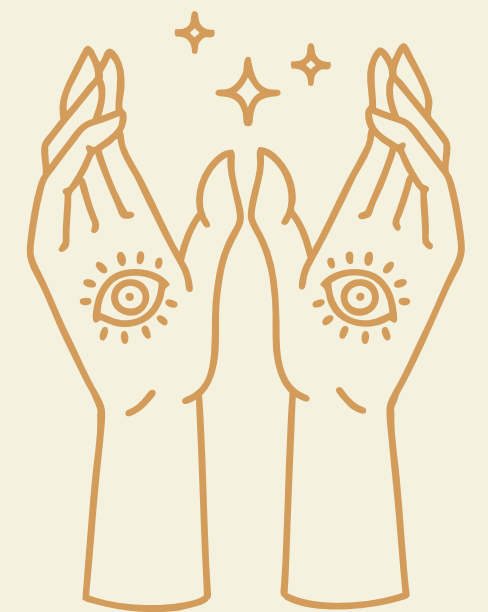
Muitas pessoas deixam de continuar aplicando ou estudando porque perderam um dia. Isso não faz o menor sentido. Você se torna um reikianx no exato momento da sintonização.

6 passo:

Coloque seus conhecimentos em prática!!

Conhecimento não foi feito pra ficar guardado em um baú e ser usado apenas em casos extremos. Conhecimento alimenta nossa vida e a nossa alma, por isso, junta tudo isso aí que você já tem dentro de você, dessa vida, das passadas e das paralelas e manda ver!

São coisas simples que adicionamos à nossa rotina que nos trazem mais felicidade, conexão e qualidade de vida.



PARA A AUTO APLICAÇÃO NA PRÁTICA:

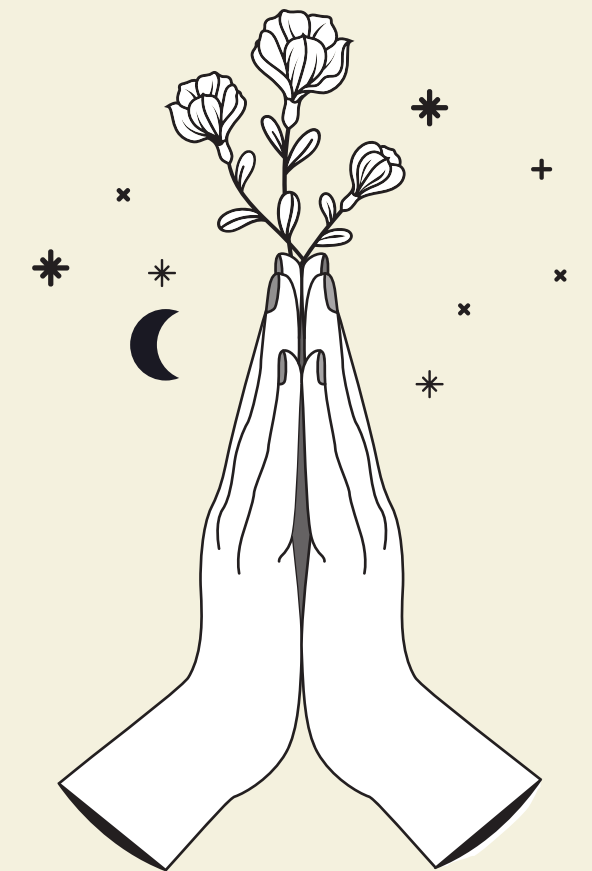
- 1. Se coloque em uma posição confortável**
- 2. Faça uma oração antes de começar e chame sua Galera**
- 3. Desenhe o símbolo ou os símbolos**
- 4. Comece por onde seu coração mandar**
- 5. Fique em cada chakra o tempo que sentir necessidade**
- 6. Você pode visualizar a energia ou simplesmente esvaziar a mente**
- 7. Finalize agradecendo**

A APLICAÇÃO EM OUTRAS PESSOAS:

Aplicar Reiki em outras pessoas é se disponibilizar a ser um canal de cura e a aplicação pode acontecer de diversas formas.

Pode ser aplicado em plantas, animais, pessoas, gestantes, crianças, objetos e até mesmo para lugares.

Tanto para aplicações informais quanto para pessoas que já trabalham com Terapias Holísticas o segredo fundamental dessa troca é o amor. Quando nos conectamos com amor, a mágica acontece!



7 passo:

Qual o SEU próximo passo?

Se você for curiosx, quiser expandir seus conhecimentos sobre o universo, energia, física quântica, telepatia, mente universal, leitura de campo energético, envio de energia à distância, aura e chakras e ainda se tornar um Reikianx fazendo vários exercícios práticos, seu próximo passo é fazer o Curso de Reiki Nova Era, preenchendo a lista de espera no site:

<https://reikinovaera.com.br/cursos/reiki-nova-era-i-e-ii/>

Agora se você já trabalha como terapeuta holístico ou quer trabalhar como, além de fazer o curso do Reiki Nova Era você pode trilhar "O caminho do Terapeuta Nova Era", um curso online com TUDO que você precisa viver como Terapeuta Holístico, entendendo o que te bloqueia, seus pontos forte e colocando em prática!

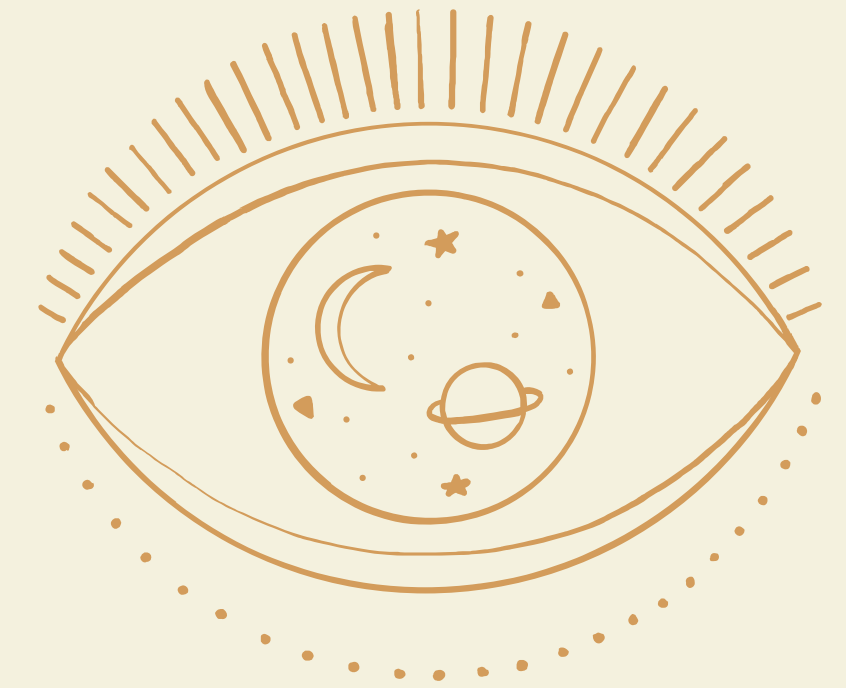
54 aulas gravadas, + de 20 exercícios práticos, +15 meditações guiadas, + 100,00 de desconto!!

Código de desconto: Reikianx Ativo

[Link:https://reikinovaera.com.br/cursos/caminho-do-terapeuta-nova-era/](https://reikinovaera.com.br/cursos/caminho-do-terapeuta-nova-era/)

8 passo:

Agora o **NOSSO** próximo passo:



**EXERCÍCIO DE AMPLIAÇÃO
DE PERCEPÇÃO ENERGÉTICA.**



Obrigada,

de coração por dividir esse momento
comigo. Sem vocês não faz sentido!

CONHEÇA NOSSO PORTAL

REIKINOVAERA.COM.BR

ESPIRITUALIDADE COM LEVEZA E SIMPLICIDADE

E-book produzido por Reiki Nova Era®, cópia,
venda ou distribuição proibida.

